

令和4年度

天塩町議会の概要

北海道天塩町議会

目 次

1. 町の概要	2
2. 議会の概要	6
歴代の正・副議長	6
議会議員名簿	7
議会構成	8
議会の活動状況	9
会議録・議会広報	10
3. 予算	11
4. 特別職給与及び議会議員・各種委員報酬	12
5. 議会議員の費用弁償等	13
6. 議員会	13

1. 町の概要

■ 位置・地勢

北海道の西北部、天塩郡の中央にあり、東西およそ 25 km、南北およそ 26 km、総面積は 353.56 km²であり、北東は天塩川を界として幌延町、南東は中川町、南は遠別町に接し、西は日本海に面して日本第 4 の大河天塩川が日本海に注ぎ、河口には地方港湾「天塩港」があり、市街地は天塩川河口周辺に形成されています。

広漠たる原野が天塩川左岸流域に形成され、中央部には南北に走る低山性の天塩山地が起伏し、日本海沿いは段丘地となっています。

	東 経	北 緯
最東	142° 01' 41"	44° 54' 19"
最西	141° 42' 51"	44° 57' 06"
最南	141° 54' 26"	44° 45' 47"
最北	141° 51' 10"	44° 59' 37"

■ 気候・風土

海洋性気候で、夏は冷涼、冬期は厳冬期でも -12 度を超えることは少なく、風向は春秋が南西、冬期は北西の季節風が強くなります。降雨量は春期に少なく、7 月から 9 月にかけて多く、年間平均気温は 6.7 度です。

■ 交通



◆ 車利用

札幌から 4 時間 30 分

旭川から 3 時間 30 分

稚内から 1 時間 15 分

◆ J R 利用 (宗谷本線)

「幌延」駅下車/駅からバスで 20 分

◆ 飛行機利用

新千歳空港から車で 5 時間

旭川空港から車で 3 時間 45 分

稚内空港から車で 1 時間 30 分

◆ バス利用 (沿岸バス)

札幌から 4 時間 30 分

旭川から 4 時間

■ 町名の由来

「天塩」はアイヌ語の「テシユ」から転訛したものといわれ、「ヤナ」（水中に木や竹、杭などを並べ水流を堰塞^{えんそく}して魚を捕獲する仕掛け）の意を含んでいるといわれています。

※ 堰塞^{えんそく}＝水の流れをせき止めること

■ 町章



テシオ(ホ)の文字を図案化したものです。外形の円は町名の頭文字「天」を組み合わせ、町の円満と八方に進展する意を明示しています。中心のホの一字は、町民の統合と六鱗に託す豊漁と豊作を目指し、全体より町の自治性をあらわしています。

■ 町民憲章（昭和 55 年 7 月 3 日制定）

わたくしたちは、天塩川と日本海の恵みでひらかれた天塩の町民です。
わたくしたちは、先人のたくましい心をうけつぎ、明るく豊かな住みよい町をつくるため、この憲章を定めます。

1. からだをきたえ 仕事にはげみ 明るい家庭をつくりましょう
1. きまりを守り 力をあわせ 住みよい社会をつくりましょう
1. 教養を高め 文化を育て 豊かな郷土を作りましょう
1. 自然を愛し 環境をととのえ 美しいまちをつくりましょう
1. 未来をみつめ 産業をのぼし 希望にもえる町をつくりましょう

【町花 ハマナス】



【町木 エゾヤマザクラ】



【町鳥 コガラ】

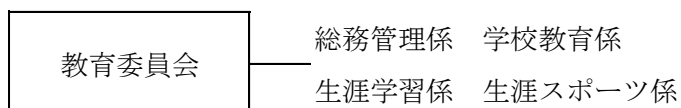
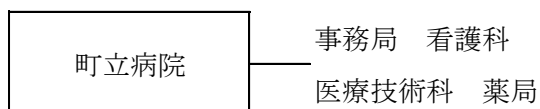
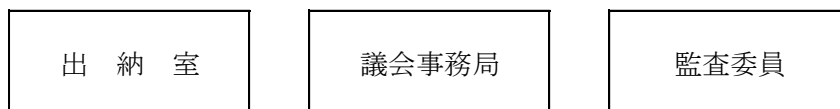
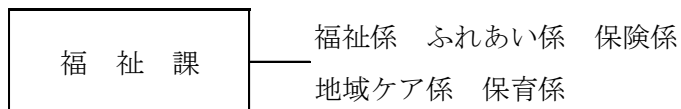
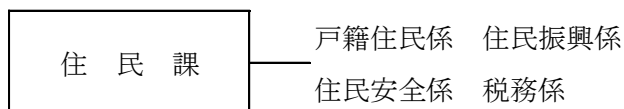
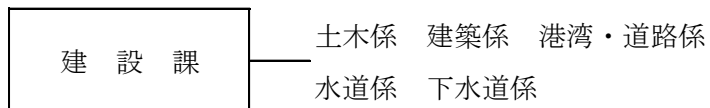
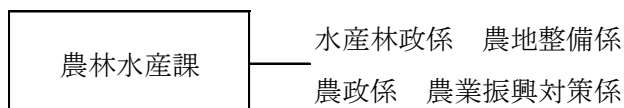
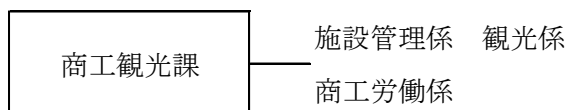
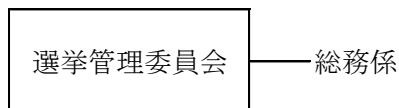
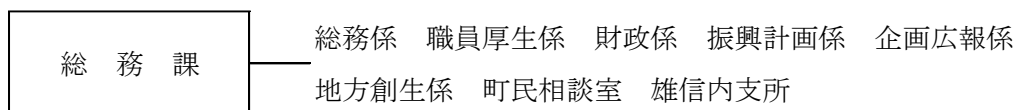


■ 町の機構 (令和4年4月1日現在)

町長 佐々木 裕之

副町長 野崎 浩宜

教育長 吉田 忠



■ 人口の推移

(住民基本台帳：9月末日現在)

年 別	世 帯 数	人 口			備 考
		総 数	男	女	
昭和1年	1,233	6,363	3,280	3,083	
10	1,341	7,699	3,936	3,763	
20	1,252	7,901	3,784	4,117	
30	1,725	10,019	5,186	4,833	
40	1,970	9,493	5,011	4,482	
50	1,849	6,509	3,215	3,294	
60	1,919	5,692	2,869	2,823	
平成元年	1,812	5,252	2,580	2,672	
10	1,784	4,528	2,228	2,300	
15	1,689	4,083	2,009	2,074	
20	1,643	3,729	1,831	1,898	
25	1,626	3,446	1,724	1,722	
26	1,605	3,342	1,678	1,664	
27	1,589	3,280	1,659	1,621	
28	1,586	3,241	1,621	1,620	
29	1,571	3,192	1,591	1,601	
30	1,545	3,086	1,540	1,546	
令和元年	1,525	2,998	1,500	1,498	
2	1,520	2,978	1,491	1,487	
3	1,496	2,903	1,466	1,437	

■ 産業別就業数

(平成27年国勢調査)

区 分		人数(人)	割合(%)	区 分		人数(人)	割合(%)
第 一 次 産 業	農 業	336	18.8	第 三 次 産 業	卸・小売業・飲食店	174	9.8
	林 業	35	2.0		金融・保険業	29	1.6
	水産業	65	3.6		運輸・通信業	46	2.6
	小 計	436	24.4		電気・ガス・熱供給 ・水道業	15	0.8
サービス業					637	35.7	
第 二 次 産 業	建設業	234	13.1		公務	149	8.4
	製造業	51	2.9		小 計	1,050	58.9
	鉱 業	9	0.5				
	小 計	294	16.5		分類不能	4	0.2
					合 計	1,784	100.0

2. 議会の概要

■ 歴代の正・副議長

議 長			副 議 長		
代	氏 名	在 職 期 間	代	氏 名	在 職 期 間
初	本田 善助	自昭 22. 5～至昭 29. 5	初	石本 治重	自昭 22. 5～至昭 29. 5
2	石本 治重	自昭 29. 6～至昭 30. 4	2	新田 嘉一	自昭 29. 6～至昭 30. 4
3	新田 嘉一	自昭 30. 5～至昭 34. 4	3	森川宇之松	自昭 30. 5～至昭 34. 4
4	森川宇之松	自昭 34. 5～至昭 38. 4	4	見延 清助	自昭 34. 5～至昭 42. 4
5	若松 市郎	自昭 38. 5～至昭 42. 4			
6	見延 清助	自昭 42. 5～至昭 45. 12	5	石山 直行	自昭 42. 5～至昭 46. 4
7	森川宇之松	自昭 45. 12～至昭 46. 4			
8	石山 直行	自昭 46. 5～至昭 50. 4	6	武田 栄二	自昭 46. 5～至昭 50. 4
9	武田 栄二	自昭 50. 5～至昭 58. 4	7	長能 光治	自昭 50. 5～至昭 54. 4
			8	間谷 章	自昭 54. 5～至昭 58. 4
10	宮武 守也	自昭 58. 5～至昭 62. 4	9	森 清次郎	自昭 58. 5～至昭 61. 2
11	間谷 章	自昭 62. 5～至平 3. 4	10	斎藤 信一	自昭 61. 3～至平 3. 4
12	斎藤 信一	自平 3. 5～至平 7. 4	11	石山 重夫	自平 3. 5～至平 7. 4
13	石山 重夫	自平 7. 5～至平 15. 4	12	中村 利幸	自平 7. 5～至平 11. 4
			13	桑田 憲治	自平 11. 5～至平 15. 4
14	草刈 幸男	自平 15. 5～至平 23. 4	14	菅井 悟	自平 15. 5～至平 15. 11
			15	桑田 憲治	自平 15. 12～至平 19. 4
			16	森 政清	自平 19. 5～至平 23. 4
15	石山 直継	自平 23. 5～至平 27. 4	17	遠藤 功	自平 23. 5～至平 27. 4
16	菊地 敏	自平 27. 5～	18	後藤 忍	自平 27. 5～至平 31. 4
			19	横山 敦	自令元. 5～

■ 議会議員名簿

任期：令和元年5月1日～令和5年4月30日

(令和4年4月1日現在)

議席	氏名	生年月日	当選回数	職業	所属	党派
1	国奥 強	S27. 9. 26	1	無職	◎総務文教常任委員会 ・産業厚生常任委員会 ・議会運営委員会 ・議会広報特別委員会	無所属
2	山本 春光	S29. 4. 10	2	自営業	◎産業厚生常任委員会 ◎天塩町町民保養センターに関する調査特別委員会 ・総務文教常任委員会 ・議会運営委員会 ・議会広報特別委員会	無所属
3	遠藤 功	S20. 4. 12	4	無職	・総務文教常任委員会	無所属
4	渡辺 修勝	S26. 1. 3	6	酪農業	・総務文教常任委員会	無所属
5	石山 直継	S25. 10. 25	6	自営業	・産業厚生常任委員会	無所属
6	後藤 忍	S25. 8. 21	7	農業	○産業厚生常任委員会 ○議会運営委員会 ○議会広報特別委員会	無所属
7	草刈 幸男	S18. 7. 26	8	会社員	◎議会運営委員会 ○総務文教常任委員会	無所属
8	横山 敦	S48. 3. 6	3	会社役員	副議長 ◎議会広報特別委員会 ◎(仮称)ひと・まち交流施設に関する特別委員会 ・総務文教常任委員会 ・産業厚生常任委員会	無所属
9	菊地 敏	S29. 8. 10	5	会社役員	議長	無所属

◎委員長 ○副委員長

■ 議会構成

● 議員定数

条例定数 9名 (現9名)

● 構成

議会

・ 常任委員会 { 総務文教常任委員会 (6人)
産業厚生常任委員会 (5人)

・ 議会運営委員会 (4人)

・ 議会広報特別委員会 (4人)

・ (仮称)ひと・まち交流施設計画に関する特別委員会(議長除く全員)

・ 天塩町町民保養センターに関する調査特別委員会(議長除く全員)

・ 事務局 事務局長1・主任1・会計年度任用職員(事務員)1

● 年齢別・所属党派別議員数

(令和4年4月1日現在)

年齢	無所属	自民	民主	その他	計
40～49	1				1
50～59					
60～69	3				3
70～79	5				5
80以上					
人数	9				9
平均年齢	68.8				68.8
最年長	78				78
最年少	49				49

● 当選回数別議員数

当選回数	無所属	自民	民主	その他	計
1回	1				1
2回	1				1
3回	1				1
4回	1				1
5回	1				1
6回	2				2
7回	1				1
8回	1				1
計	9				9

■ 議会の活動状況

(令和3年1月1日～令和3年12月31日)

① 議会の開催状況

区分	会期	本会議 日数	休・夜 会議	一般質問	一般 傍聴者	
定例会	3月	3/8～18	3日	無	7	10
	6月	6/16～17	1日	無	4	6
	9月	9/14～16	2日	無	4	1
	12月	12/16～17	1日	無	8	18
	計	4回	7日	無	23	35
臨時会	3回	3日	無	0	0	
年間計	7回	10日		23	35	

② 本会議付議事件

区分	付 議 事 件											
	町 長 提 出						議 員 提 出					
	条 例	予 算	決 算	専 決 処 分	そ の 他	計	条 例	意 見 書	決 議	そ の 他	計	
定例会	22	32	9	6	17	86		5		17	22	
臨時会	2	2		1	4	9				3	3	
計	24	34	9	7	21	95		5		20	25	
審 議 結 果	原案 可決	24	34	9	7	21	95		5		20	25
	修正 可決											
	否決											
	原案 撤回											
	審議 未了											
	翌年 継続											
	計	24	34	9	7	21	95		5		20	25

※ 専決処分は法179条のみ

■ 会議録・議会広報

① 会議録

調整方法	全文記録（デジタル録音機）
配付	希望する議員に配付、執行機関に配付
業者委託の有無	無

② 議会広報

発行回数	年4回
形式及び発行部数	広報型 2,000部
発行時期	定例会毎
規格及び印刷形式	A4版、写植オフセット印刷、2色刷り（一部カラー）
配布先	全世帯に配布、ふるさと会員
編集体制	議会広報特別委員及び事務局
創刊	昭和53年6月1日 現在第176号

3. 予算 (令和4年度・令和4年4月1日現在)

① 一般会計

(単位：千円)

歳 入			歳 出		
款	予算額	構成比	款	予算額	構成比
1. 町 税	374,840	6.9	1. 議 会 費	66,897	1.3
2. 地 方 譲 与 税	82,016	1.5	2. 総 務 費	1,344,714	25.1
3. 利 子 割 交 付 金	1,000	0.1	3. 民 生 費	722,363	13.5
4. 配 当 割 交 付 金	1,000	0.1	4. 衛 生 費	575,312	10.8
5. 株 式 等 譲 渡 所 得 割 交 付 金	1,300	0.1	5. 労 働 費	2,511	0.1
6. 法 人 事 業 税 交 付 金	1,700	0.1	6. 農 林 水 産 費	337,047	6.3
7. 地 方 消 費 税 交 付 金	70,000	1.3	7. 商 工 費	211,880	4.0
8. 環 境 性 能 割 交 付 金	10,000	0.2	8. 土 木 費	781,271	14.5
9. 国 有 提 供 施 設 等 所 在 市 町 村 助 成 交 付 金	300	0.1	9. 消 防 費	325,484	6.1
10. 地 方 交 付 税	2,643,000	49.3	10. 教 育 費	441,922	8.3
11. 交 通 安 全 対 策 特 別 交 付 金	600	0.1	11. 災 害 復 旧 費	0	0.0
12. 分 担 金 及 び 負 担 金	41,051	0.8	12. 公 債 費	527,190	9.9
13. 使 用 料 及 び 手 数 料	95,442	1.8	13. 諸 支 出 金	0	0.0
14. 国 庫 支 出 金	330,826	6.1	14. 予 備 費	2,409	0.1
15. 道 支 出 金	232,658	4.4			
16. 財 産 収 入	23,856	0.4			
17. 寄 付 金	100,001	1.9			
18. 繰 入 金	319,547	6.0			
19. 繰 越 金	1	0.1			
20. 諸 収 入	170,962	3.2			
21. 町 債	838,900	15.5			
合 計	5,339,000	100.0	合 計	5,339,000	100.0

② 特別会計

(単位：千円)

予 算 名	予算額
国民健康保険特別会計(事業勘定)	450,000
国民健康保険病院特別会計(収益的支出予定額)	800,200
国民健康保険病院特別会計(資本的支出予定額)	140,900
水道事業特別会計	343,900
下水道事業特別会計	346,900
介護保険特別会計(保険事業勘定)	361,000
介護保険特別会計(サービス事業勘定)	60,300
後期高齢者医療特別会計	53,500
町民保養センター事業特別会計	77,500
合 計	2,634,200

① 一般会計 + ② 特別会計
= 7,973,200 千円

③ 議会費(歳出)

(単位：千円)

節	予算額	節	予算額
1. 報酬	22,080	10. 需要費	2,716
2. 給料	9,905	11. 役務費	162
3. 職員手当等	13,783	12. 委託料	1,225
4. 共済費	11,639	13. 使用料及び賃借料	344
8. 旅費	4,264	18. 負担金補助及び交付金	559
9. 交際費	220	計	66,897

※うち議会広報発行経費(年4回発行)

旅費 80千円 需要費 1,232千円 役務費 45千円

計 1,357千円

4. 特別職給与及び議会議員・各種委員報酬

区分	月額	期末手当	適用年月日
町長	700,000円	6月 217.5/100	令和2年4月1日
副町長	600,000円	12月 217.5/100	
教育長	550,000円	計 435.0/100 (月額×加算15%)	
議長	260,000円	6月 217.5/100	令和2年4月1日
副議長	220,000円	12月 217.5/100	
常任委員長	200,000円	計 435.0/100	
議会運営委員長	200,000円	(月額×加算15%)	
議員	190,000円		
監査委員(識見)	56,900円		平成6年12月1日
監査委員(議選)	40,800円		
教育委員	231,600円(年額)		平成28年10月1日
農業委員(会長)	347,400円(年額)		平成20年4月1日
農業委員(委員)	231,600円(年額)		
選管委員(委員長)	7,200円(日額)		平成16年4月1日
選管委員(委員)	6,400円(日額)		

5. 議会議員の費用弁償等

(平成 21 年 4 月 1 日適用)

区分	車賃 1 秆	日当 1 日	宿泊料 1 夜	暖房料 1 夜	鉄 道
町内	—	—	7,000 円	500 円 (11 月～4 月)	特別急行 片道 300 秆以上 普通急行 片道 100 秆以上 座席指定料金 片道 250 秆以上
道内	37 円	2,300 円	11,300 円		
道外	37 円	3,000 円	14,700 円		
船 賃					航 空 賃
旅客運賃・特別船室料金・寝台料金					現に支払った旅客運賃

※ 日帰り日当加算額 片道 140 秆以上 3,000 円

6. 議員会

会員の研修・会員互助の親睦と融和に関することを目的とし昭和 34 年設立。

役職	氏名
会 長	後藤 忍
副会長	渡辺 修勝
理 事	山本 春光
監 事	国奥 強

(令和 4 年 4 月 1 日現在)

〒098-3398

北海道天塩郡天塩町新栄通 8 丁目 1466 番地の 113

天塩町議会 事務局

Tel 01632-2-1001 (内線 313, 314)

Fax 01632-2-2464