

# 天塩町 索道安全報告書

令和4年度



天塩町町民スキー場

## 1 利用者の皆様へ

本町の索道事業に対して、日頃のご利用とご理解誠に有難うございます。

当町民スキー場におきましては、経営理念の第一に安全の確保を掲げ、法令の遵守とともに安全輸送に努めております。

本報告書は索道事業法に基づき、輸送の安全確保のため、取り組みや安全の実態について広くご理解いただくために公表するものです。皆様からの声を輸送の安全に役立てさせていただき、積極的なご意見を頂ければ幸いです。

天塩町長 吉田 忠

## 2 基本方針と安全目標

### (1) 基本方針

当町の経営理念は、安全第一です。「安全基本方針」を次に掲げ、町長以下全職員に周知、徹底し、お客様の安全の確保に全力で努力しております。

- ① 一致団結して輸送の安全確保に努めること。
- ② 輸送の安全に関する法令及び関連する規定をよく理解するとともにこれを遵守し、厳正忠実に職務を遂行すること。
- ③ 常に輸送の安全に関する状況を理解するよう努めること。
- ④ 職務の実施にあたり、推測に頼らず疑義ある時は最も安全と思われる取扱いに努めること。
- ⑤ 事故、災害等が発生したときは、人命救助を最優先に行動し、すみやかに安全適切な処置を行うこと。
- ⑥ 情報は漏れのないよう迅速、正確に伝え透明性を確保すること。
- ⑦ 常に問題意識を持ち、必要な改革に取り組むよう努めること。

### (2) 安全目標

安全目標は、索道運転事故及びインシデントについても0件を目標であり、町長以下全職員が目標達成に向け努力し索道事故防止に努めました。

## 3 事故等の発生状況と発生防止措置

- ① 索道運転事故（索道人身障害事故）  
令和4年度は、索道運転事故はありませんでした。
- ② インシデント（事故の兆候）  
令和4年度はインシデントの発生はございません。
- ③ 行政指導等  
北海道運輸局からの指導はございません。
- ④ 災害（地震や暴風雨、豪雪など）  
令和4年度は、災害による事故はありませんでした。

## 4 輸送の安全確保のための取組み

### ① 人材教育

当町では、輸送や利用の安全に役立つようシーズン営業時間前に、施設及び取扱いについての安全教育を実施しています。

### ② 緊急時対応訓練

毎年シーズン営業開始前に、昼及び夜に職員一同でリフトの救助訓練を行っています。

### ③ 安全のための設備投資

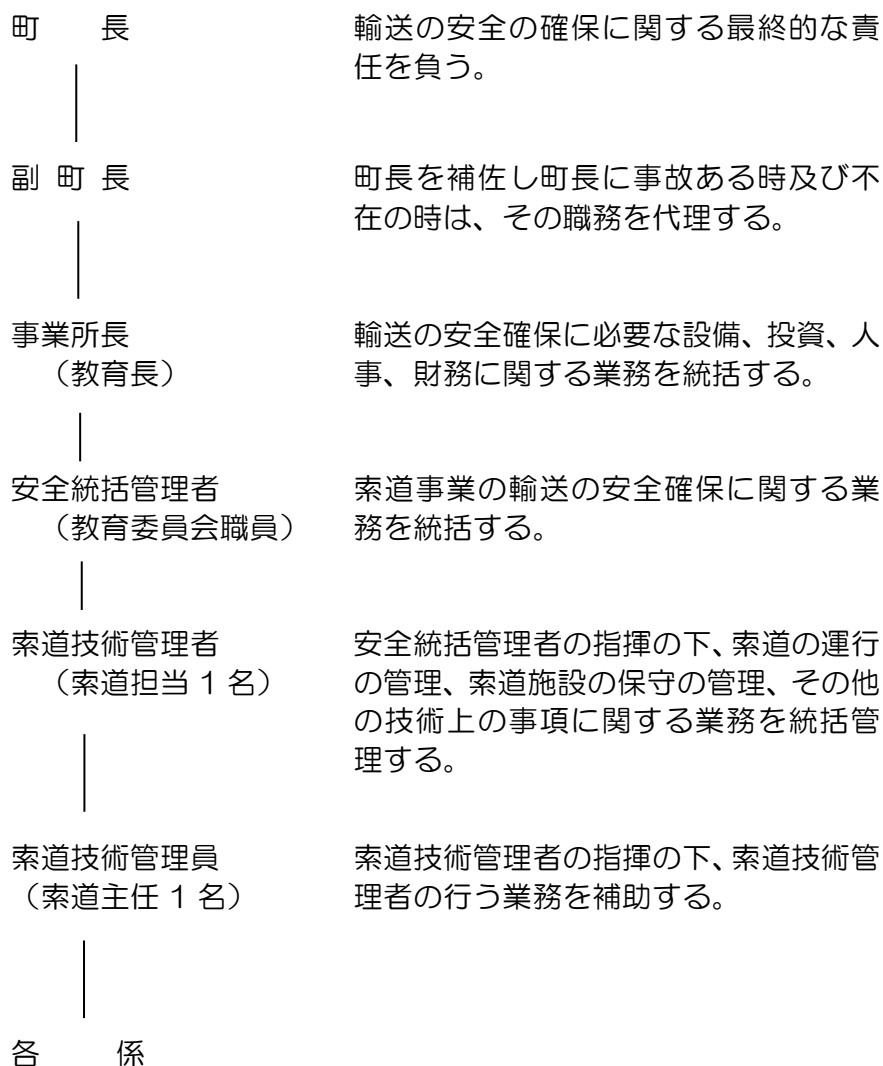
ア) 各装置のオイル交換他グリスアップなどの消耗部位の整備を行っています。

イ) 点検及び検査については、索道運転細則に基づき運行開始前始業点検を実施し運行に支障が無い事を確認の後運行を行っています。また、運行前に索道技術管理者より線路点検を毎日実施し、運行中の安全確認を行っています。

ウ) 索道整備細則に基づいた検査は、索道技術管理者等による点検を実施しています。

## 5 当町の安全管理体制

町長をトップとする安全管理体制を構築し、各責任者の責務を明確にしていきます。



## 6 スキー場入場者保険について

本町のスキー場は、スキー場をご利用いただく方（スキーヤーの等スキー場入場者）を、被保険者（補償金のお支払いの対象となる方）としてスキー場入場者が被った賠償責任、障害に対し保険金を支払う。安心して滑ることが出来る様にスキー場保険に加入しているスキー場です。

## 7 利用者の皆様の連携とお願い

- ① ご利用の皆様からの安全に対する意見などがございましたら、どうぞお気軽にお寄せ下さい。
- ② リフト乗車時の注意事項
  - ア) 初めて乗る方又は乗り方に慣れないお客様は係員に申し出て下さい。
  - イ) 搬器から飛び降りたり、搬器をゆすらないで下さい
- ③ 滑走する際の注意事項
  - ア) コースが交差している場所ではスピードを緩め周囲に気を配り滑走してください。
  - イ) 当スキー場は乗車場と降車場が狭く混雑な場合がありますので、係員の指示に従い安全に心掛けて下さい。

### ご連絡先

安全報告書への感想、当町の安全への取組みに対するご意見をお寄せ下さい。

北海道天塩郡天塩町新栄通8丁目

天塩町教育委員会 生涯スポーツ係

TEL (01632) 2-1026

FAX (01632) 2-2464

[E-mail](mailto:syougai@teshiotown.com) syougai@teshiotown.com