

令和7年度 索道安全報告書



天塩町町民スキー場
天塩町教育委員会

1 利用者の皆様へ

本町の索道事業に対して、日頃のご利用とご理解をいただき誠にありがとうございます。当スキー場におきましては、経営理念の第一に安全の確保を掲げ、法令の遵守とともに安全輸送に努めております。

本報告書は鉄道事業法に基づき、輸送の安全確保するとともに、取組や安全の実態について広くご理解いただくために公表するものです。ご利用される皆様からの声を輸送の安全に役立てさせていただきますので、積極的なご意見をいただければ幸いです。

天塩町長 吉田 忠

2 基本方針と安全目標

(1) 基本方針

当町の経営理念は、安全第一です。「安全基本方針」を次に掲げ、町長以下全職員に周知、徹底し、お客様の安全の確保に全力で努力しております。

- ① 一致団結して輸送の安全確保に努めること。
- ② 輸送の安全に関する法令及び関連する規定をよく理解するとともにこれを遵守し、厳正忠実に職務を遂行すること。
- ③ 常に輸送の安全に関する状況を理解するよう努めること。
- ④ 職務の実施にあたり、推測に頼らず疑義ある時は最も安全と思われる取扱に努めること。
- ⑤ 事故、災害等が発生したときは、人命救助を最優先に行動し、すみやかに安全適切な処置を行うこと。
- ⑥ 情報は漏れのないよう迅速、正確に伝え透明性を確保すること。
- ⑦ 常に問題意識を持ち、必要な改革に取り組むよう努めること。

(2) 安全目標

安全目標は、索道運転事故及びインシデントについても0件を目標であり、町長以下全職員が目標達成に向け努力し索道事故防止に努めました。

3 事故等の発生状況と発生防止措置

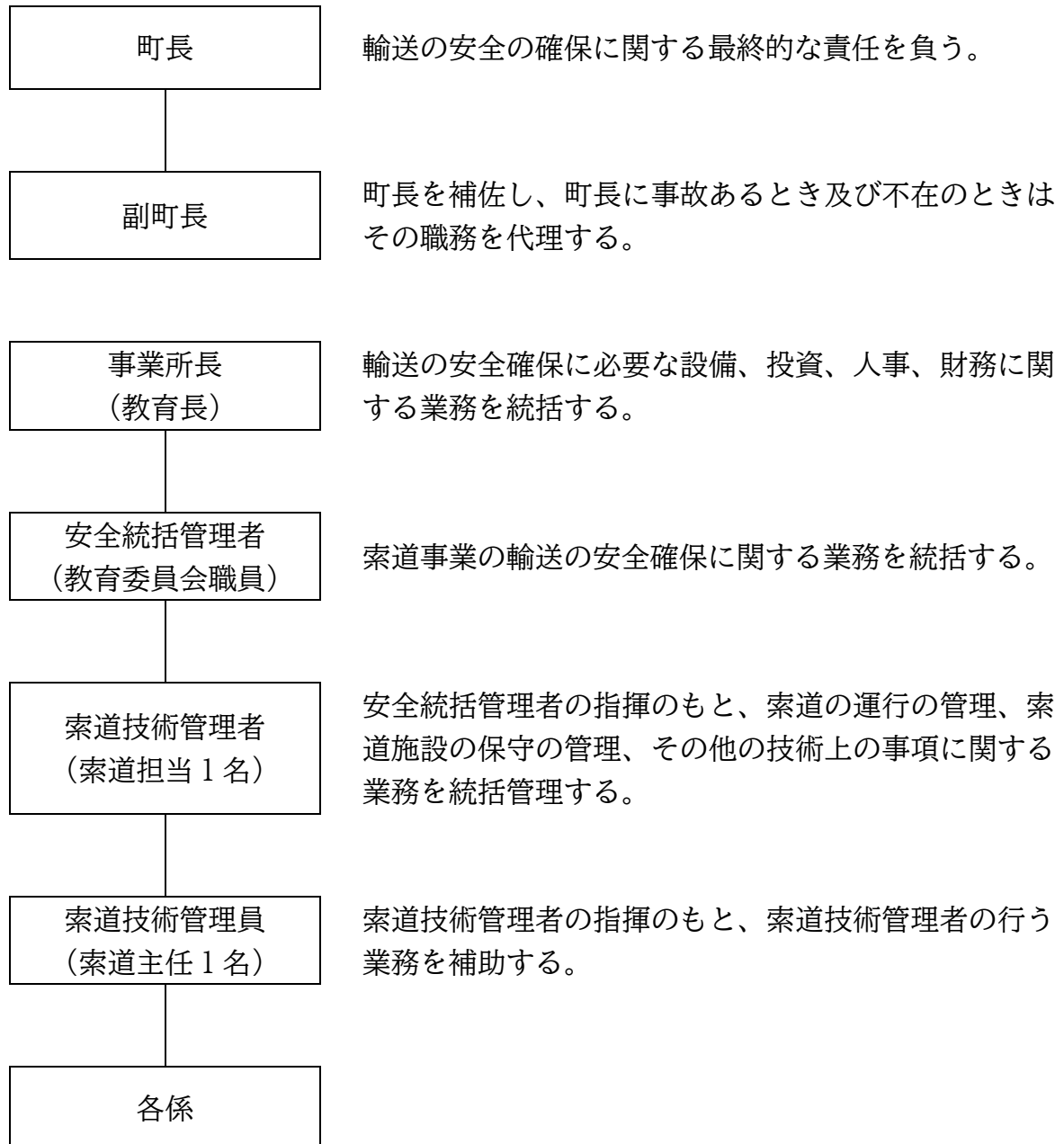
- (1) 索道運転事故（索道人身傷害事故）
令和7年度は索道運転事故はありませんでした。
- (2) インシデント（事故の兆候）
令和7年度はインシデントの発生はありませんでした。
- (3) 行政指導等
令和7年度北海道運輸局からの指導はありませんでした。
- (4) 災害（地震や暴風雨、豪雪など）
令和7年度は災害による事故はありませんでした。

4 輸送の安全確保のための取組

- (1) 人材教育
当町では、輸送や利用の安全に役立つようにシーズン営業時間前に施設及び設備の取扱について安全教育を実施しています。
- (2) 緊急時対応訓練
毎年シーズン営業開始前に昼及び夜に職員一同でリフトの救助訓練を行っています。
- (3) 安全のための設備投資
 - ① 各装置のオイル交換ほかグリスアップなどの消耗部位の整備を行っています。
 - ② 点検及び検査については、索道運転細則に基づき運行開始前始業点検を実施し、運行に支障がないことを確認の後、運行を行っています。また、運行前に索道技術管理員より線路点検を毎日実施し、運行中の安全確認を行っています。
 - ③ 索道整備細則に基づいた検査は、索道技術管理員による点検を実施しています。

5 安全管理体制

町長をトップとする安全管理体制を構築し、各責任者の責務を明確にしていきます。



6 スキー場入場者保険について

当スキー場は、スキー場をご利用いただく方を被保険者（補償金のお支払いの対象となる方）として、スキー場入場者が被った賠償責任、傷害に対し保険金を支払う、安心して滑ることができるようにスキー場保険に加入しているスキー場です。

7 利用者の皆様の連携とお願い

(1) リフト乗車時の注意事項

- ① 初めて乗る方または乗り方に慣れないお客様は係員に申し出てください。
- ② 搬器から飛び降りたり、搬器をゆすらないでください。

(2) 滑走する際の注意事項

- ① コースが交差している場所ではスピードを緩め、周囲に気を配って滑走してください。
- ② 当スキー場は乗車場と降車場が狭く混雑する場合がありますので、係員の指示に従い、安全に心がけてください。

(3) ご利用の皆様からの安全に対する意見などがございましたら、どうぞお気軽にお寄せください。

8 ご連絡先

安全報告書へのご感想、当町の安全への取組に対するご意見をお聞かせください。

〒098-3398

北海道天塩郡天塩町新栄通8丁目

天塩町教育委員会 生涯スポーツ係

TEL：01632-2-1026

FAX：01632-2-2464

メール：syougai@teshiotown.com